

Lempelse for en bold som *formodes mistet* eller *Out of Bounds*

Vejledningen kan downloades fra www.mollerupgolfclub.dk



Lempelsesområde: det skyggede område
indenfor 2 køllelængder på fairway og bagud

Hul ① - ⑥ - ⑨ - ⑩ - ⑫ - ⑭

Bold Out of Bounds

Eksemplet viser: hul ①

Ved vej /sti på hul: ① - ⑥ - ⑨ - ⑫ - ⑭

Ved Driving Range: ⑩

Langs Egå på hul: ② - ③

Boldens referencepunkt: hvor krydset OB

Fairway referencepunkt: i samme afstand til hullet som boldens referencepunkt .

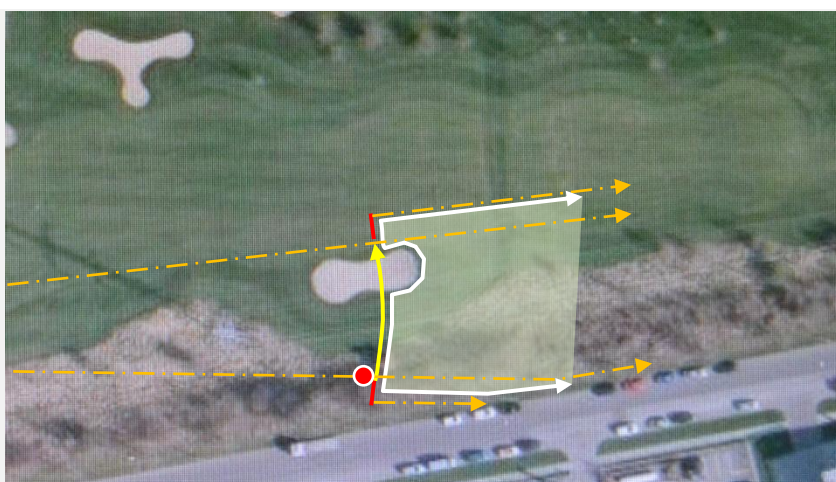
Hul ⑥ - ⑧ - ⑫ - ⑭ - ⑰

Bold formodet mistet

Eksemplet viser: hul ⑥

Boldens referencepunkt (1):
hvor bolden formodes mistet

Fairway-referencepunkt (2):
nærmeste punkt på fairway med
afstand til hullet som ref-pkt 1.



Lempelsesområde: det skyggede område - og bagud så langt det ønskes

Området afgrænses af 2 køllelængder på ydersiden af flaglinjerne gennem de to referencepunkter
NB: Bolden skal droppes på banens **generelle område**. Der må ikke droppes i bunker eller strafområde



Hul ⑦ **Bold OB**

**Lempelses-
område: det
skyggede område**

NB: Buens nærmeste
punkt på kortklippet
område (fairway) er
bagud mod teestedet

*4.slaget spilles fra
lempelsesområdet*

Alternativt kan ny
bold spilles som
3.slaget fra teestedet.
(slag fra forrige sted)

Hul ⑦



Hul ⑩ **Bold formodet mistet eller Out of Bounds**

Nærmeste punkt hvor cirkelbuen krydser fairway / forgreen
afhænger af hvor bolden er endt. To eksempler på
(reelt brugbare dele af) lempelsesområder er markeret.
2 køllelængder (rød) ind på (ikke på green)

Tilsvarende situation forekommer bag greens på ⑨ & ⑰